

# 2018

MERCADO MODELO  
ANUARIO  
ESTADÍSTICO





# • OBSERVATORIO GRANJERO •



**DIGEGRA**

Dirección General  
de la GRANJA



Intendencia  
de Montevideo



# Introducción

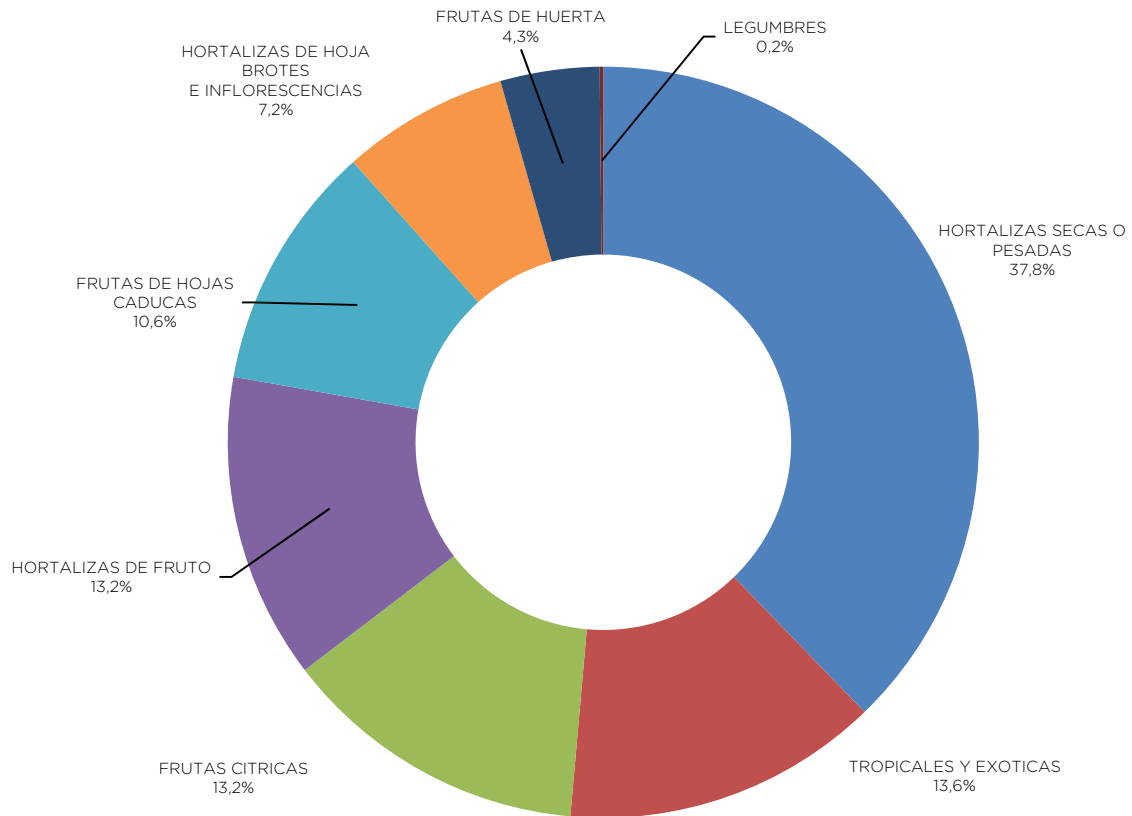
El Observatorio Granjero brinda información sobre el comercio mayorista de frutas y hortalizas en el ámbito del Mercado Modelo. El presente trabajo recopila y presenta esta información para el año 2018.

Para ello se han relevado datos procedentes de diversas fuentes, y se han organizado de forma que favorezca su interpretación y comprensión. El objetivo de este trabajo es favorecer la toma de decisiones por parte de productores, operadores comerciales mayoristas, empresarios, investigadores, estudiantes y funcionarios del sector público (en este último caso como insumo para la formulación de políticas de desarrollo para el sector). Así mismo, este anuario facilita la observación cuantitativa de la realidad económica del negocio de Frutas y Hortalizas en nuestro país

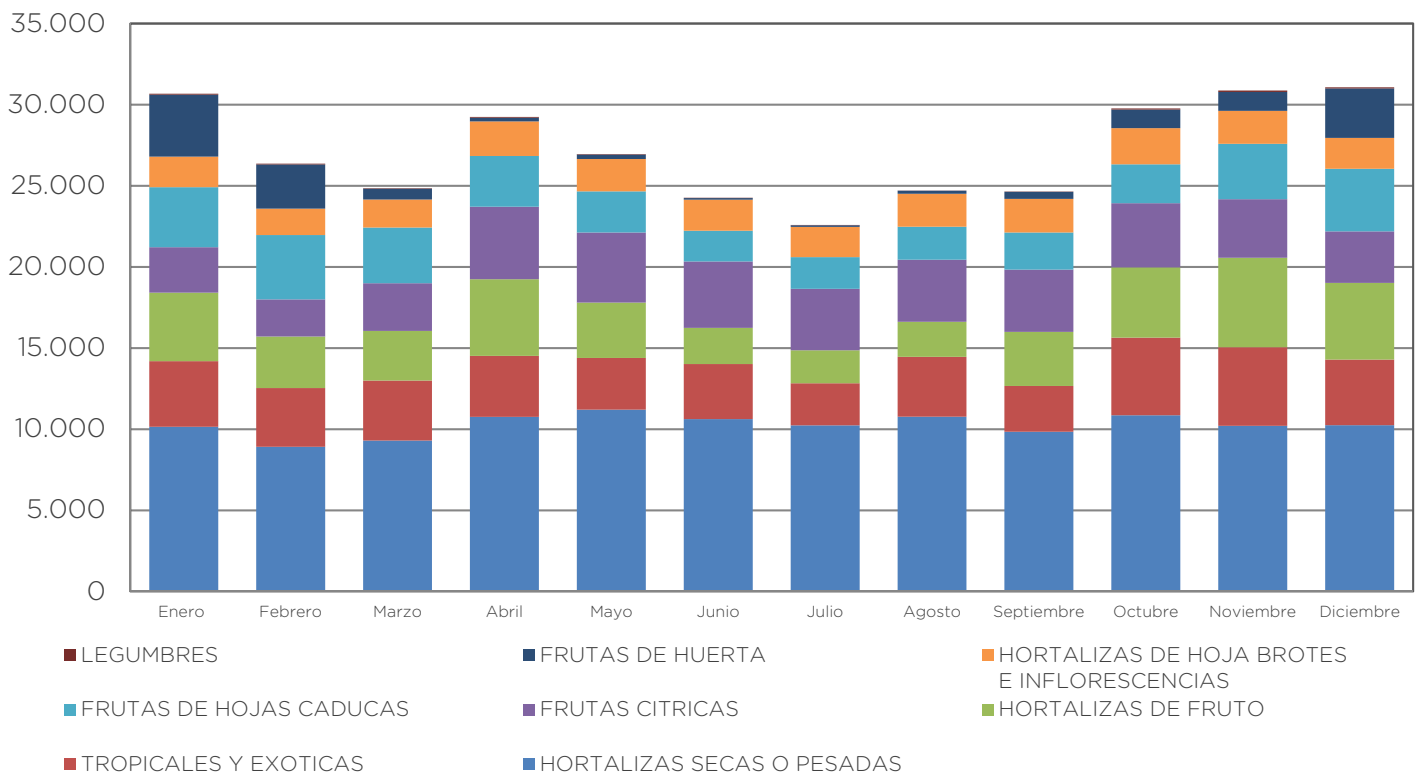
Para facilitar el análisis de la información, las frutas y hortalizas se han agrupado de la siguiente forma:

- |  |  |
|--|--|
| <p><b>Frutas cítricas</b></p> <ul style="list-style-type: none"> <li>• limón</li> <li>• mandarina</li> <li>• naranja</li> <li>• pomelo</li> </ul>  | <p><b>Frutas de huerta</b></p> <ul style="list-style-type: none"> <li>• frutilla</li> <li>• melón</li> <li>• sandía</li> </ul>   |
| <p><b>Frutas de hoja caduca</b></p> <ul style="list-style-type: none"> <li>• ciruela</li> <li>• damasco</li> <li>• durazno</li> <li>• kiwi</li> <li>• manzana</li> <li>• membrillo</li> <li>• pelón</li> <li>• pera</li> <li>• uva</li> </ul>  | <p><b>Hortalizas de fruto</b></p> <ul style="list-style-type: none"> <li>• ají</li> <li>• berenjena</li> <li>• morrón</li> <li>• pepino</li> <li>• tomate</li> <li>• tomate Cherry</li> <li>• zapallito</li> <li>• zuchini</li> </ul>                  |
| <p><b>Hortalizas de hoja brote e inflorescencia</b></p> <ul style="list-style-type: none"> <li>• acelga</li> <li>• albahaca</li> <li>• alcaucil</li> <li>• apio</li> <li>• berro</li> <li>• brócoli</li> <li>• cebolla de verdeo</li> <li>• choclo</li> <li>• coliflor</li> <li>• espárrago</li> <li>• espinaca</li> <li>• lechuga</li> <li>• nabo</li> <li>• perejil</li> <li>• puerro</li> <li>• rabanito</li> <li>• remolacha</li> <li>• repollito de Bruselas</li> </ul> | <p><b>Hortalizas secas o pesadas</b></p> <ul style="list-style-type: none"> <li>• ajo</li> <li>• boniato</li> <li>• calabacín</li> <li>• cebolla</li> <li>• papa</li> <li>• zanahoria</li> <li>• zapallo Criollo</li> <li>• zapallo Kabutiá</li> </ul> |
|  | <p><b>Legumbres</b></p> <ul style="list-style-type: none"> <li>• arvejas</li> <li>• chaucha</li> <li>• habas</li> </ul>  |

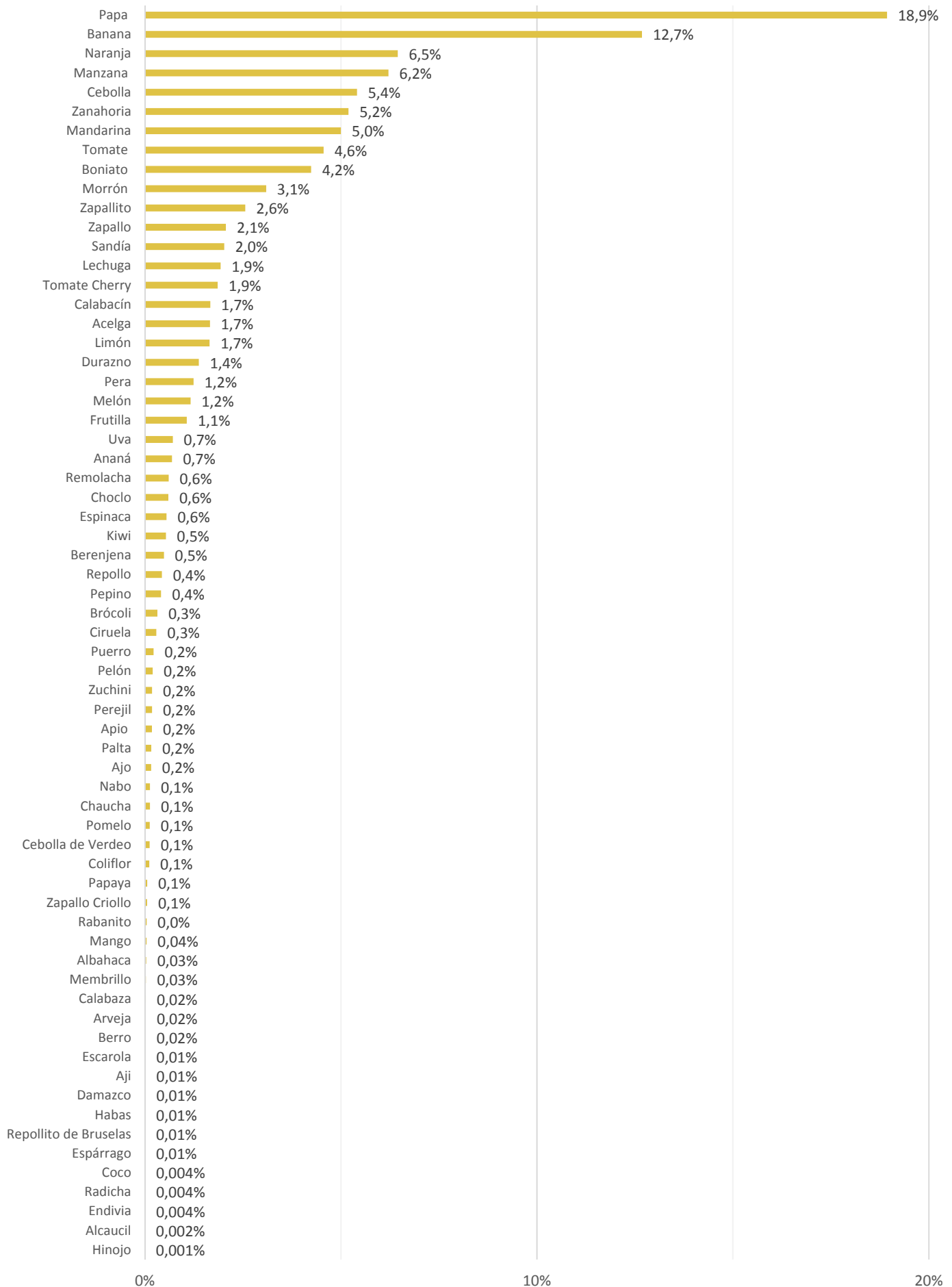
### Toneladas comercializado en el Mercado Modelo en 2018



### Toneladas comercializado en el Mercado Modelo en 2018



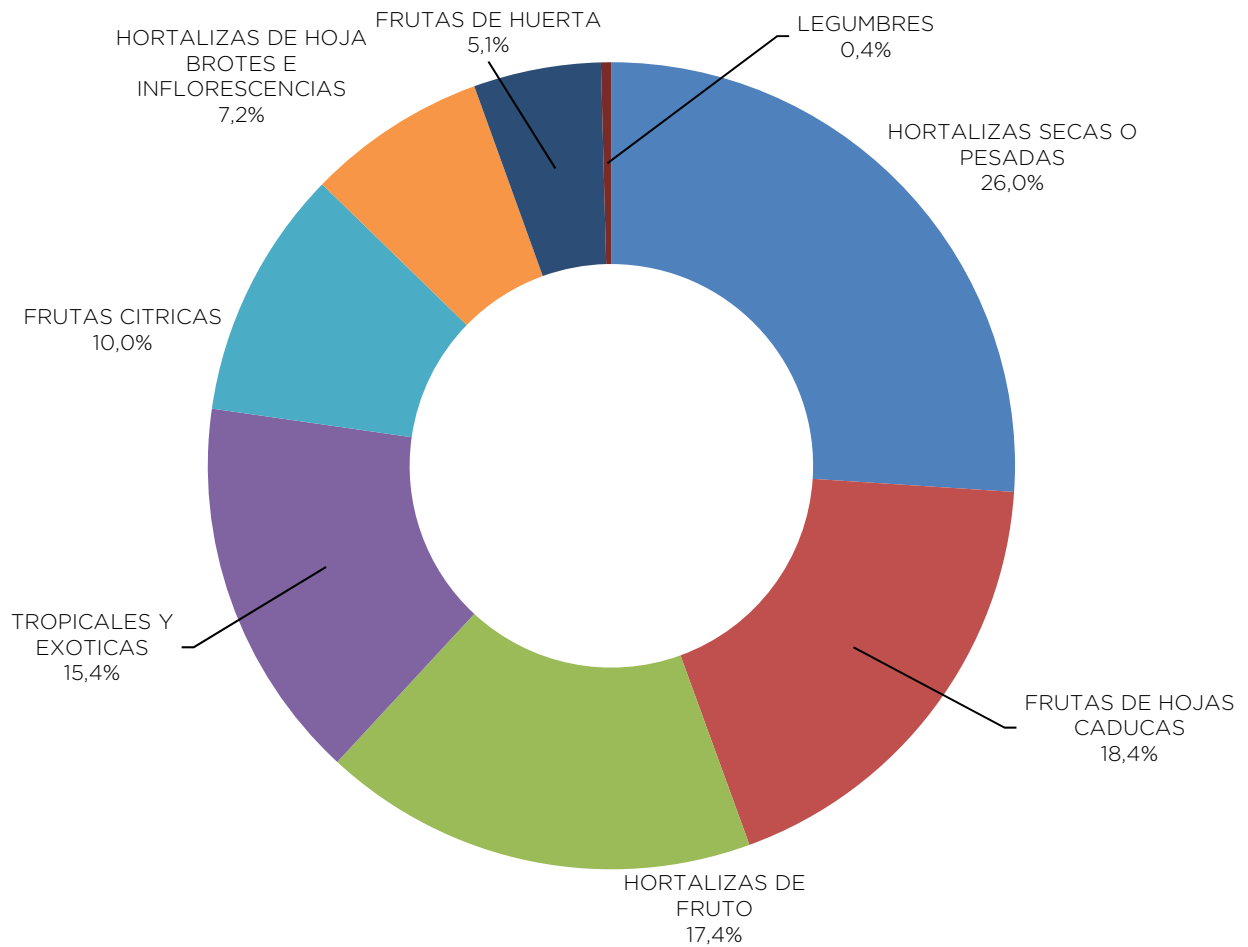
## Distribución anual de ingresos de frutas y hortalizas al Mercado Modelo en 2018



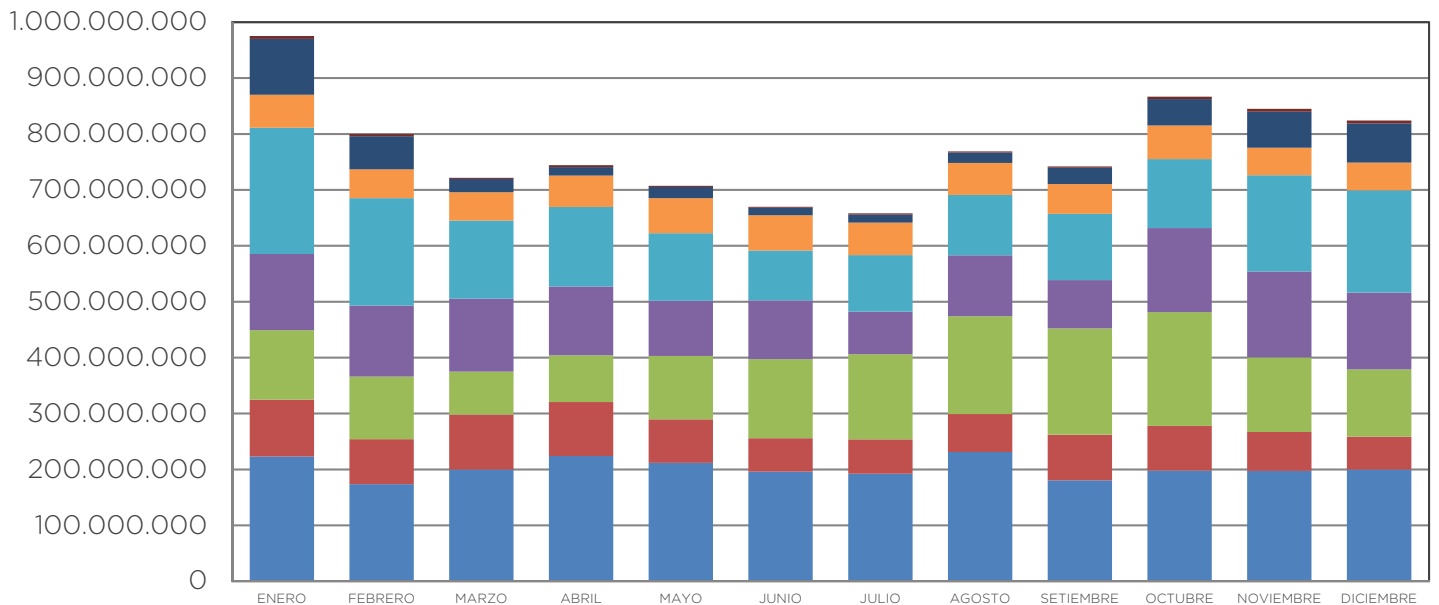
## Ingresos mensuales de los principales grupos de frutas y hortalizas al Mercado Modelo en 2018 (toneladas)

	Enero	Febrero	Marzo	Abril	Mayo	Junio	Julio	Agosto	Septiembre	Octubre	Noviembre	Diciembre	Total
HORTALIZAS SECAS O PESADAS	10.146	8.911	9.298	10.752	11.203	10.621	10.228	10.767	9.843	10.849	10.205	10.239	<b>123.062</b>
TROPICALES Y EXOTICAS	4.042	3.618	3.694	3.757	3.179	3.392	2.601	3.690	2.819	4.788	4.839	4.046	<b>44.465</b>
FRUTAS CITRICAS	2.802	2.287	2.939	4.468	4.325	4.093	3.791	3.826	3.846	3.957	3.615	3.173	<b>43.122</b>
HORTALIZAS DE FRUTO	4.223	3.181	3.061	4.729	3.412	2.224	2.024	2.158	3.327	4.334	5.513	4.730	<b>42.916</b>
FRUTAS DE HOJAS CADUCAS	3.695	3.962	3.432	3.122	2.538	1.899	1.958	2.032	2.283	2.391	3.412	3.860	<b>34.584</b>
HORTALIZAS DE HOJA BROTES E INFLORESCENCIAS	1.881	1.634	1.731	2.132	1.986	1.912	1.860	2.035	2.069	2.234	2.027	1.899	<b>23.399</b>
FRUTAS DE HUERTA	3.825	2.720	666	226	275	100	97	186	434	1.138	1.169	3.047	<b>13.883</b>
LEGUMBRES	57	43	32	51	29	18	17	11	19	71	85	75	<b>509</b>
<b>Total</b>	<b>30.672</b>	<b>26.355</b>	<b>24.853</b>	<b>29.238</b>	<b>26.947</b>	<b>24.259</b>	<b>22.578</b>	<b>24.706</b>	<b>24.639</b>	<b>29.761</b>	<b>30.863</b>	<b>31.069</b>	<b>325.940</b>

### Monto Bruto comercializado en el Mercado Modelo en 2018

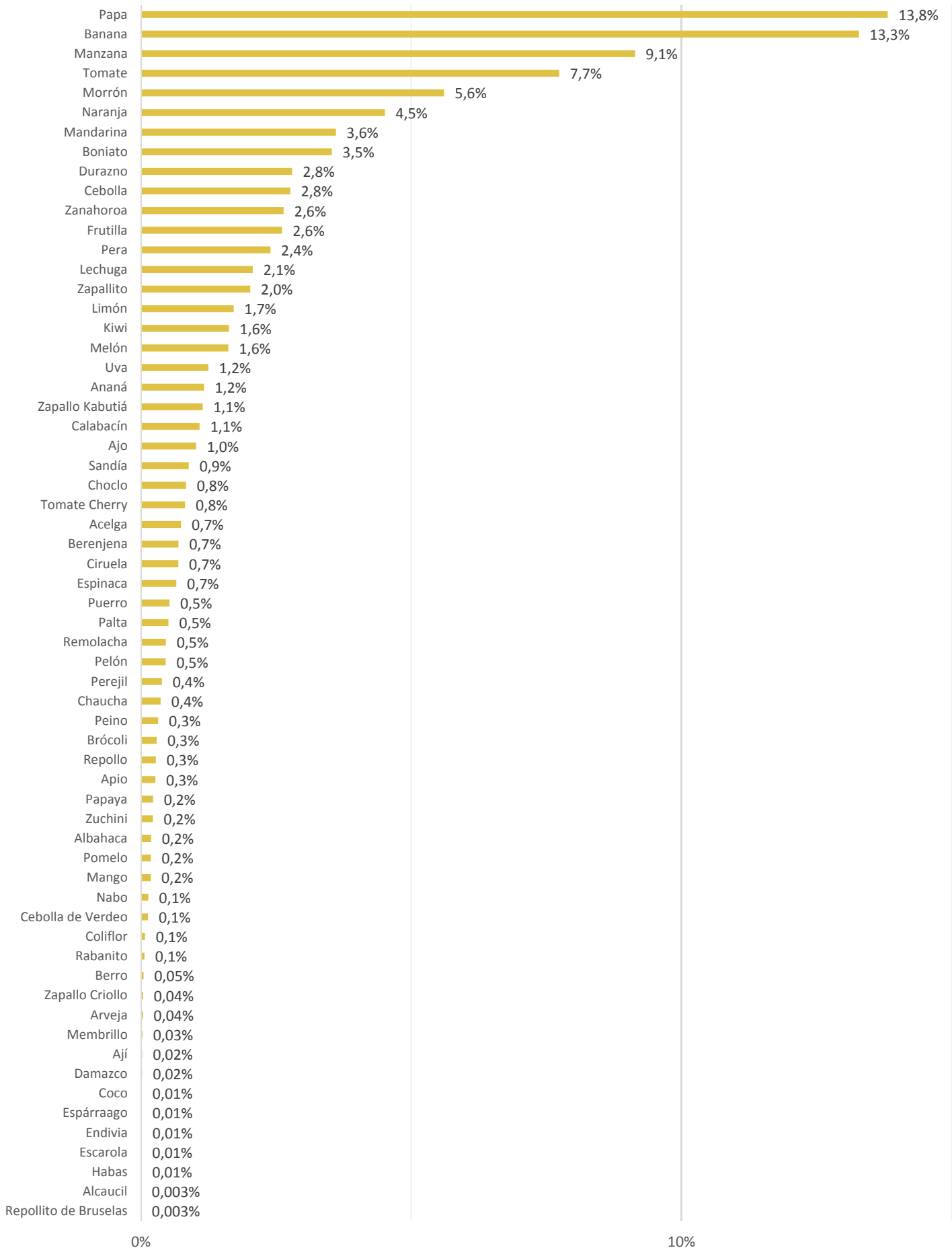


### Monto Bruto comercializado en el Mercado Modelo en 2018 (pesos)



- LEGUMBRES
- HORTALIZAS DE HOJA BROTES E INFLORESCENCIAS
- TROPICALES Y EXOTICAS
- FRUTAS CITRICAS
- FRUTAS DE HUERTA
- FRUTAS DE HOJAS CADUCAS
- HORTALIZAS DE FRUTO
- HORTALIZAS SECAS O PESADAS

## Distribución anual del monto bruto de frutas y hortalizas comercializadas en el Mercado Modelo en 2018 (pesos)





## Monto bruto de los principales grupos de frutas y hortalizas comercializados en el Mercado Modelo en 2018 (pesos)

	ENERO	FEBRERO	MARZO	ABRIL	MAYO	JUNIO	JULIO	AGOSTO	SETIEMBRE	OCTUBRE	NOVIEMBRE	DICIEMBRE	total
HORTALIZAS SECAS O PESADAS	223.052.528	173.601.088	199.676.382	223.940.287	211.511.485	195.938.750	192.306.128	231.193.592	180.493.276	197.793.767	197.452.676	199.573.554	2.426.533.514
FRUTAS DE HOJAS CADUCAS	225.781.085	191.997.582	139.900.909	142.509.945	120.795.654	89.232.388	101.003.669	107.685.087	118.522.582	123.215.786	172.105.154	182.885.308	<b>1.715.635.148</b>
HORTALIZAS DE FRUTO	124.235.916	111.982.153	76.752.199	83.366.305	113.294.858	141.445.953	152.527.819	174.881.303	189.957.170	203.567.240	133.372.296	120.315.283	<b>1.625.698.496</b>
TROPICALES Y EXOTICAS	136.349.889	127.039.191	130.381.278	123.068.837	98.787.636	105.055.097	76.037.470	109.125.436	86.450.917	150.299.858	153.785.550	137.341.025	1.433.722.185
FRUTAS CITRICAS	101.661.179	80.470.306	98.414.100	96.593.464	77.994.793	59.764.064	61.285.570	67.817.910	81.572.565	80.011.673	69.366.111	59.062.704	934.014.438
HORTALIZAS DE HOJA BROTES E INFLORESCENCIAS	58.990.866	51.536.575	50.450.546	56.035.708	62.609.342	62.993.703	58.288.395	57.499.356	53.257.016	60.136.330	49.324.583	49.470.800	670.593.221
FRUTAS DE HUERTA	100.009.339	59.393.519	23.939.160	15.176.421	20.273.222	13.587.085	14.088.888	18.613.173	29.247.279	47.183.308	64.273.224	70.234.277	476.018.895
LEGUMBRES	5.060.169	3.686.737	1.893.447	3.288.782	1.807.846	1.551.347	2.355.463	1.767.720	2.178.804	4.492.827	5.210.568	4.949.804	38.243.514
<b>total</b>	<b>799.707.152</b>	<b>721.408.021</b>	<b>743.979.749</b>	<b>707.074.836</b>	<b>669.568.387</b>	<b>657.893.402</b>	<b>768.583.577</b>	<b>741.679.609</b>	<b>866.700.788</b>	<b>946.807.674</b>	<b>844.890.163</b>	<b>799.707.152</b>	<b>9.320.459.411</b>

## Monto bruto comercializado en el Mercado Modelo en 2018

## Ingresos al Mercado Modelo en 2018

	Producto	Dólares	Pesos	% del total	% acumulado
1	Papa	42.262.326	1.287.741.496	13,80%	13,80%
2	Banana	40.503.605	1.238.312.996	13,30%	27,10%
3	Manzana	27.616.780	852.248.038	9,10%	36,20%
4	Tomate	23.187.295	721.316.266	7,70%	44,00%
5	Morrón	16.927.244	522.796.570	5,60%	49,60%
6	Naranja	13.955.253	420.757.823	4,50%	54,10%
7	Mandarina	10.806.554	336.246.835	3,60%	57,70%
8	Boniato	10.614.112	329.068.729	3,50%	61,20%
9	Durazno	8.807.053	260.644.362	2,80%	64,00%
10	Cebolla	8.404.164	257.560.056	2,80%	66,80%
11	Zanahoria	8.055.660	246.051.115	2,60%	69,40%
12	Frutilla	7.791.966	243.280.086	2,60%	72,10%
13	Pera	7.349.722	223.306.014	2,40%	74,50%
14	Lechuga	6.336.575	192.694.129	2,10%	76,50%
15	Zapallito	6.061.700	188.527.494	2,00%	78,50%
16	Limón	5.409.643	159.898.927	1,70%	80,30%
17	Kiwi	4.918.339	151.784.461	1,60%	81,90%
18	Melón	5.034.865	150.508.045	1,60%	83,50%
19	Uva	3.953.111	116.268.830	1,20%	84,70%
20	Ananá	3.536.282	108.741.914	1,20%	85,90%
21	Zapallo Kabutiá	3.437.048	106.448.332	1,10%	87,10%
22	Calabacin	3.256.214	100.993.705	1,10%	88,10%
23	Ajo	3.179.659	95.112.216	1,00%	89,20%
24	Sandía	2.758.360	82.230.765	0,90%	90,00%
25	Choclo	2.534.582	77.832.767	0,80%	90,90%
26	Tomate Cherry	2.458.861	75.907.223	0,80%	91,70%
27	Acelga	2.256.404	69.133.684	0,70%	92,40%
28	Berenjena	2.078.636	64.683.579	0,70%	93,10%
29	Ciruela	2.174.768	64.399.268	0,70%	93,80%
30	Espinaca	1.970.844	60.956.092	0,70%	94,50%
31	Puerro	1.597.040	49.216.212	0,50%	95,00%
32	Palta	1.550.521	47.406.695	0,50%	95,50%
33	Remolacha	1.412.654	42.966.701	0,50%	96,00%
34	Pelón	1.429.906	42.557.431	0,50%	96,40%
35	Perejil	1.178.357	36.045.010	0,40%	96,80%
36	Chaucha	1.112.631	33.893.408	0,40%	97,20%
37	Peino	966.528	29.634.190	0,30%	97,50%
38	Brócoli	877.334	27.249.888	0,30%	97,80%
39	Repollo	844.726	25.655.909	0,30%	98,10%
40	Apio	809.267	24.880.546	0,30%	98,30%
41	Papaya	681.227	20.857.550	0,20%	98,60%
42	Zucchini	671.739	20.717.780	0,20%	98,80%
43	Albahaca	566.352	17.463.610	0,20%	99,00%
44	Pomelo	555.962	17.110.853	0,20%	99,10%
45	Mango	545.747	17.006.918	0,20%	99,30%
46	Nabo	415.667	12.723.942	0,10%	99,50%
47	Cebolla de Verdeo	389.178	12.152.288	0,10%	99,60%
48	Coliflor	225.394	6.961.330	0,10%	99,70%
49	Rabanito	198.414	6.074.222	0,10%	99,70%
50	Berro	142.871	4.424.833	0,05%	99,80%
51	Zapallo Criollo	118.141	3.557.866	0,04%	99,80%
52	Arveja	106.400	3.457.542	0,04%	99,90%
53	Membrillo	84.902	2.571.952	0,03%	99,90%
54	AjÍ	70.248	2.115.394	0,02%	99,90%
55	Damasco	57.364	1.854.793	0,02%	99,90%
56	Coco	44.727	1.396.112	0,01%	99,90%
57	Espárrago	43.490	1.337.260	0,01%	100,00%
58	Endivia	44.923	1.334.200	0,01%	100,00%
59	Escarola	30.409	929.100	0,01%	100,00%
60	Habas	27.549	892.564	0,01%	100,00%
61	Alcaucil	8.945	293.709	0,003%	100,00%
62	Repollito de Bruselas	8.716	267.788	0,003%	100,00%
	total	304.454.957	9.320.459.411		

	Producto	toneladas	% del total	% acumulado
1	Papa	61.710	18,93%	18,93%
2	Banana	41.331	12,68%	31,61%
3	Naranja	21.033	6,45%	38,07%
4	Manzana	20.252	6,21%	44,28%
5	Cebolla	17.643	5,41%	49,69%
6	Zanahoria	16.929	5,19%	54,89%
7	Mandarina	16.305	5,00%	59,89%
8	Tomate	14.860	4,56%	64,45%
9	Boniato	13.825	4,24%	68,69%
10	Morrón	10.085	3,09%	71,78%
11	Zapallito	8.349	2,56%	74,35%
12	Zapallo	6.738	2,07%	76,41%
13	Sandía	6.600	2,02%	78,44%
14	Lechuga	6.297	1,93%	80,37%
15	Tomate Cherry	6.056	1,86%	82,23%
16	Calabacin	5.439	1,67%	83,90%
17	Acelga	5.412	1,66%	85,56%
18	Limón	5.381	1,65%	87,21%
19	Durazno	4.485	1,38%	88,58%
20	Pera	4.044	1,24%	89,82%
21	Melón	3.799	1,17%	90,99%
22	Frutilla	3.484	1,07%	92,06%
23	Uva	2.323	0,71%	92,77%
24	Ananá	2.256	0,69%	93,46%
25	Remolacha	1.976	0,61%	94,07%
26	Choclo	1.948	0,60%	94,67%
27	Espinaca	1.799	0,55%	95,22%
28	Kiwi	1.751	0,54%	95,76%
29	Berenjena	1.586	0,49%	96,24%
30	Repollo	1.418	0,44%	96,68%
31	Pepino	1.344	0,41%	97,09%
32	Brócoli	1.038	0,32%	97,41%
33	Ciruela	950	0,29%	97,70%
34	Puerro	723	0,22%	97,92%
35	Pelón	654	0,20%	98,12%
36	Zucchini	596	0,18%	98,31%
37	Perejil	592	0,18%	98,49%
38	Apio	583	0,18%	98,67%
39	Palta	528	0,16%	98,83%
40	Ajo	519	0,16%	98,99%
41	Chaucha	418	0,13%	99,12%
42	Nabo	418	0,13%	99,24%
43	Pomelo	403	0,12%	99,37%
44	Cebolla de Verdeo	395	0,12%	99,49%
45	Coliflor	368	0,11%	99,60%
46	Papaya	193	0,06%	99,66%
47	Zapallo Criollo	186	0,06%	99,72%
48	Rabanito	145	0,04%	99,76%
49	Mango	144	0,04%	99,81%
50	Albahaca	108	0,03%	99,84%
51	Membrillo	89	0,03%	99,87%
52	Calabaza	72	0,02%	99,89%
53	Arveja	67	0,02%	99,91%
54	Berro	61	0,02%	99,93%
55	Escarola	46	0,01%	99,94%
56	AjÍ	41	0,01%	99,96%
57	Damasco	35	0,01%	99,97%
58	Habas	23	0,01%	99,97%
59	Repollito de Bruselas	20	0,01%	99,98%
60	Espárrago	17	0,01%	99,98%
61	Coco	14	0,004%	99,99%
62	Endivia	13	0,004%	99,99%
63	Radicha	13	0,004%	100,00%
64	Alcaucil	6	0,002%	100,00%
65	Hinojo	3	0,001%	100,00%
		325.940		

Retrospectiva de ingresos anuales de las principales frutas y hortalizas al Mercado Modelo (toneladas)

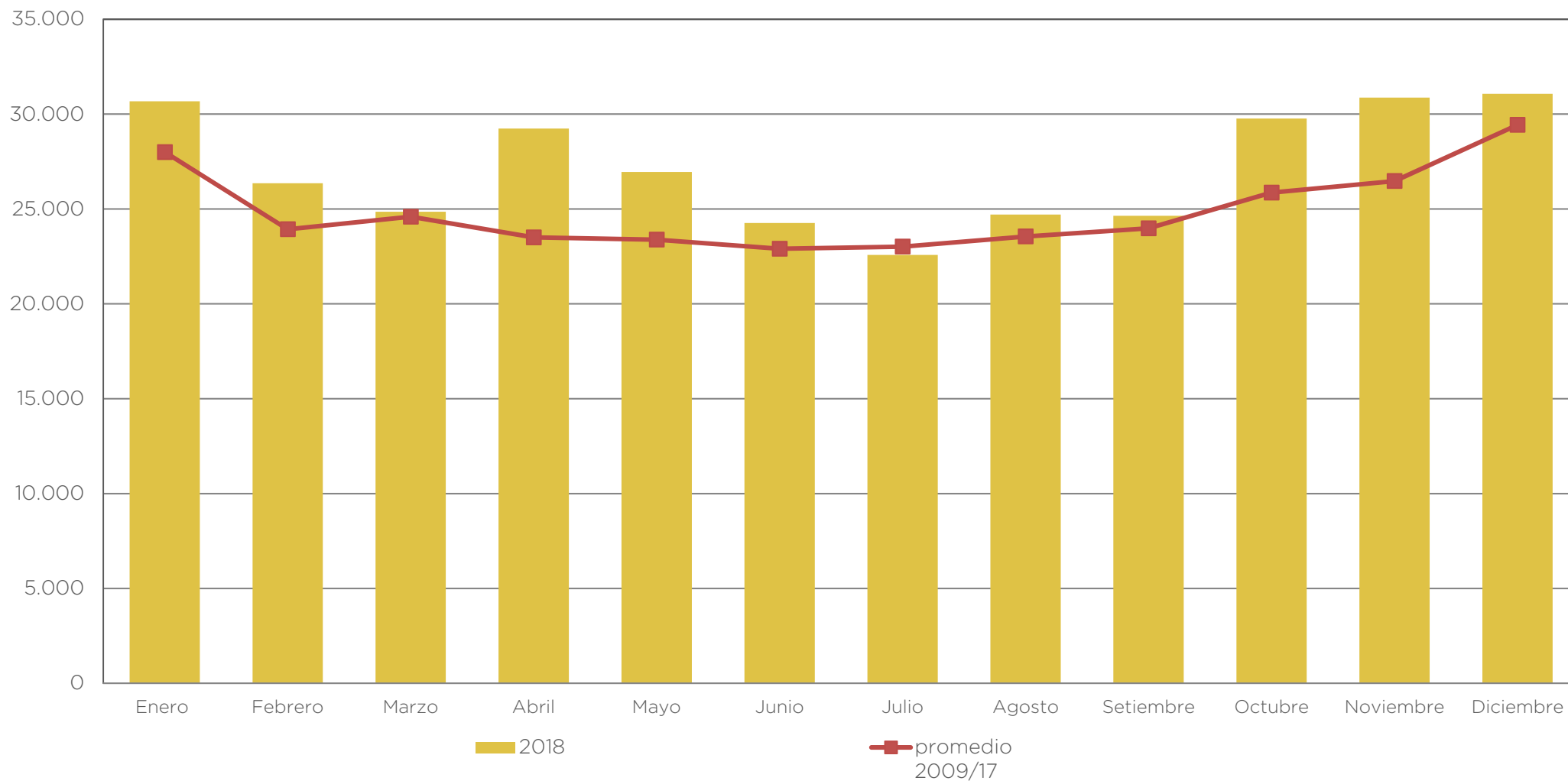
	2014	2015	2016	2017	2018	Promedio 2014/2017	desvío 2018 con promedio
Acelga	5.596	5.559	5.269	5.612	5.412	5.509	-2%
AjÍ	47	55	48	48	41	50	-17%
Ajo	497	477	655	486	519	529	-2%
Albahaca	85	78	68	120	108	88	23%
Alcaucil	11	8	10	6	6	9	-31%
Ananá	858	1.140	1.292	1.725	2.256	1.254	80%
Apio	506	532	508	623	583	542	7%
Arveja	86	116	100	48	67	87	-23%
Banana	36.146	42.116	37.842	41.278	41.331	39.346	5%
Berenjena	1.530	1.396	1.198	1.613	1.586	1.434	11%
Berro	59	53	46	71	61	57	7%
Boniato	11.750	13.692	14.177	14.878	13.825	13.624	1%
Brócoli	1.037	1.060	985	1.139	1.038	1.055	-2%
Calabacín	3.872	3.873	4.617	5.349	5.439	4.428	23%
Calabaza	126	187	203	116	72	158	-54%
Cebolla	16.613	16.672	17.085	16.666	17.643	16.759	5%
Cebolla de Verdeo	307	372	387	471	395	384	3%
Chaucha	323	522	387	458	418	423	-1%
Choclo	1.462	1.793	1.821	2.237	1.948	1.828	7%
Ciruella	1.015	948	1.059	1.063	950	1.021	-7%
Coliflor	423	444	310	338	368	379	-3%
Damasco	150	130	123	53	35	114	-69%
Durazno	6.757	4.684	5.351	4.732	4.485	5.381	-17%
Endivia	3	1	2	3	13	2	481%
Escarola	63	50	32	44	46	47	-2%
Espárrago	27	22	8	16	17	18	-7%
Espinaca	1.761	1.854	1.589	1.784	1.799	1.747	3%
Frutilla	2.238	2.376	2.622	3.292	3.484	2.632	32%
Habas	24	21	26	14	23	21	8%
Kiwi	1.319	1.573	1.763	1.634	1.751	1.572	11%
Lechuga	6.189	6.284	5.601	6.094	6.297	6.042	4%
Limón	4.085	4.118	4.698	4.926	5.381	4.457	21%
Mandarina	18.228	19.720	19.450	18.852	16.305	19.063	-14%
Mango	60	86	79	89	144	79	83%
Manzana	18.041	19.584	16.563	20.333	20.252	18.630	9%
Melón	2.798	2.366	3.515	3.553	3.799	3.058	24%
Membrillo	48	81	103	80	89	78	14%
Morrón	11.237	11.507	9.395	11.368	10.085	10.877	-7%
Nabo	443	475	411	453	418	445	-6%
Naranja	17.646	17.643	18.119	22.300	21.033	18.927	11%
Palta	110	200	258	340	528	227	133%
Papa	54.944	51.358	52.761	59.515	61.710	54.644	13%
Papaya	116	158	146	180	193	150	29%
Pelón	702	749	804	751	654	752	-13%
Pepino	1.374	1.407	1.336	1.459	1.344	1.394	-4%
Pera	4.890	5.359	3.227	5.714	4.044	4.797	-16%
Perejil	517	538	495	563	592	528	12%
Pomelo	290	322	335	331	403	320	26%
Puerro	670	757	662	777	723	717	1%
Rabanito	126	134	118	152	145	132	9%
Radicha	14	16	11	16	13	14	-9%
Remolacha	1.631	1.732	1.449	1.931	1.976	1.686	17%
Repollito de Bruselas	29	23	8	33	20	23	-14%
Repollo	1.074	1.238	1.049	1.344	1.418	1.184	20%
Sandía	5.622	3.697	7.344	7.372	6.600	6.008	10%
Tomate	19.331	20.383	18.450	20.175	14.860	19.585	-24%
Tomate Cherry	412	528	571	968	6.056	620	877%
Uva	1.327	1.670	2.209	1.644	2.323	1.712	36%
Zanahoria	13.758	13.707	13.903	16.252	16.929	14.405	18%
Zapallito	7.481	7.596	7.250	8.170	8.349	7.624	10%
Zapallo	7.105	7.444	7.010	6.987	6.738	7.137	-6%
Zapallo Criollo	385	455	371	269	186	370	-50%
Zuchini	485	491	478	632	596	522	14%
<b>total</b>	<b>295.855</b>	<b>303.633</b>	<b>297.793</b>	<b>329.540</b>	<b>325.922</b>	<b>306.705</b>	<b>6%</b>

Criterio de color de la variación:   
 > 10% Azul   
 10% a 10% Verde   
 < 10% Rojo

## Retrospectiva del monto bruto comercializado de las principales frutas y hortalizas del Mercado Modelo, (pesos constantes)

	2014	2015	2016	2017	2018	Promedio 2014/2017	desvío 2018 con promedio
Acelga	85.414.000	70.146.135	90.358.185	77.084.275	69.133.684	80.750.649	-14%
AjÍ	3.403.889	3.417.012	3.142.335	2.449.276	2.115.394	3.103.128	-32%
Ajo	38.586.611	30.820.166	157.583.754	99.682.767	95.112.216	81.668.325	16%
Albahaca	12.627.798	10.250.516	10.930.820	16.030.570	17.463.610	12.459.926	40%
Alcaucil	576.958	617.284	2.124.328	1.128.299	293.709	1.111.717	-74%
Ananá	57.833.914	71.446.181	86.392.341	99.521.634	108.741.914	78.798.518	38%
Apio	24.008.509	21.969.128	28.700.885	25.272.527	24.880.546	24.987.762	0%
Arveja	4.571.665	4.993.034	5.068.073	3.044.430	3.457.542	4.419.301	-22%
Banana	1.226.859.902	1.347.466.308	1.403.488.526	1.251.528.304	1.238.312.996	1.307.335.760	-5%
Berenjena	83.330.913	51.230.568	67.580.050	65.071.773	64.683.579	66.803.326	-3%
Berro	4.039.443	3.700.219	3.595.795	4.918.567	4.424.833	4.063.506	9%
Boniato	334.162.268	221.373.653	348.416.313	206.603.263	329.068.729	277.638.874	19%
Brócoli	22.891.026	23.640.774	26.728.764	29.624.729	27.249.888	25.721.323	6%
Calabacín	87.348.553	63.775.173	100.096.662	73.229.634	100.993.705	81.112.505	25%
Calabaza	3.334.073	4.516.842	s/d	s/d	s/d	3.925.458	-
Cebolla	465.746.763	564.818.412	319.741.486	365.153.767	257.560.056	428.865.107	-40%
Cebolla de Verdeo	9.408.431	12.851.662	12.500.745	13.117.998	12.152.288	11.969.709	2%
Chaucha	25.879.786	36.242.260	31.939.373	33.748.335	33.893.408	31.952.439	6%
Choclo	60.699.008	54.338.539	78.026.673	98.613.430	77.832.767	72.919.413	7%
Ciruela	50.054.552	62.329.317	62.252.861	50.914.879	64.399.268	56.387.902	14%
Coco	68.680	s/d	57.436	s/d	1.396.112	63.058	2114%
Coliflor	11.639.213	12.048.341	10.679.760	10.692.942	6.961.330	11.265.064	-38%
Damasco	5.223.982	6.488.425	6.019.093	3.497.807	1.854.793	5.307.327	-65%
Durazno	242.127.322	202.593.111	263.590.217	234.691.910	260.644.362	235.750.640	11%
Endivia	s/d	s/d	s/d	s/d	1.334.200	-	-
Escarola	s/d	s/d	s/d	s/d	929.100	-	-
Espárrago	3.246.575	2.726.977	846.048	5.226.148	1.337.260	3.011.437	-56%
Espinaca	53.322.144	51.655.605	57.332.590	60.515.498	60.956.092	55.706.459	9%
Frutilla	182.471.126	190.454.422	218.058.455	267.904.225	243.280.086	214.722.057	13%
Habas	689.184	721.800	835.671	623.656	892.564	717.578	24%
Kiwi	142.461.702	131.324.488	145.875.316	150.323.839	151.784.461	142.496.336	7%
Lechuga	212.943.261	161.434.867	198.429.319	177.802.338	192.694.129	187.652.446	3%
Limón	116.055.308	103.352.175	160.106.776	167.266.239	159.898.927	136.695.125	17%
Mandarina	248.979.440	334.575.003	382.260.599	319.741.593	336.246.835	321.389.159	5%
Mango	11.723.295	16.262.746	14.219.007	12.512.377	17.006.918	13.679.356	24%
Manzana	636.174.887	607.404.604	862.619.496	662.306.780	852.248.038	692.126.442	23%
Melón	98.792.725	96.175.589	153.149.191	138.135.672	150.508.045	121.563.294	24%
Membrillo	1.523.479	2.583.650	2.398.214	2.223.240	2.571.952	2.182.146	18%
Morrón	665.372.156	544.658.969	672.493.377	471.716.898	522.796.570	588.560.350	-11%
Nabo	10.147.237	11.170.147	14.079.476	11.906.198	12.723.942	11.825.764	8%
Naranja	241.035.258	275.667.486	333.516.775	349.007.670	420.757.823	299.806.797	40%
Palta	12.174.982	24.501.004	39.181.432	50.972.535	47.406.695	31.707.488	50%
Papa	1.526.240.575	1.507.797.391	1.243.468.987	1.230.865.563	1.287.741.496	1.377.093.129	-6%
Papaya	14.154.719	19.068.237	19.015.702	20.050.136	20.857.550	18.072.198	15%
Pepino	34.910.691	35.106.979	35.878.351	39.051.633	29.634.190	36.236.913	-18%
Pelón	34.637.561	49.322.256	48.359.625	44.067.226	42.557.431	44.096.667	-3%
Pera	174.180.114	228.663.744	201.588.022	184.208.934	223.306.014	197.160.204	13%
Perejil	41.761.816	31.173.965	43.338.295	39.837.808	36.045.010	39.027.971	-8%
Pomelo	9.439.078	10.111.164	14.419.849	18.619.002	17.110.853	13.147.273	30%
Puerro	50.099.184	41.790.221	57.526.213	44.065.527	49.216.212	48.370.286	2%
Rabanito	4.887.474	4.582.265	5.039.496	6.679.116	6.074.222	5.297.088	15%
Remolacha	42.420.433	41.161.662	44.810.566	49.066.857	42.966.701	44.364.879	-3%
Repollito de Bruselas	2.005.768	89.674	702.146	2.637.374	267.788	1.358.740	-80%
Repollo	24.698.525	32.991.963	29.299.091	27.245.970	25.655.909	28.558.887	-10%
Sandía	56.254.595	42.187.174	115.879.661	82.887.001	82.230.765	74.302.108	11%
Tomate	842.557.135	754.846.372	763.994.538	735.046.836	721.316.266	774.111.220	-7%
Tomate Cherry	36.358.733	40.586.557	53.839.765	67.465.872	75.907.223	49.562.732	53%
Uva	54.845.249	79.533.664	87.265.765	70.724.929	116.268.830	73.092.402	59%
Zanahoria	274.424.546	353.772.312	287.993.209	233.041.305	246.051.115	287.307.843	-14%
Zapallito	217.731.562	169.352.285	207.327.645	202.178.886	188.527.494	199.147.595	-5%
Zapallo Criollo	11.033.470	83.742.348	7.298.322	4.948.443	3.557.866	26.755.646	-87%
Zapallo Kabutiá	155.165.030	11.183.495	121.146.902	82.696.496	106.448.332	92.547.981	15%
Zuchini	25.685.096	21.440.411	21.599.432	29.318.484	20.717.780	24.510.856	-15%
total	9.130.441.375	8.994.246.735	9.784.207.800	8.828.509.418	9.320.459.411	9.184.351.332	1%

## Ingresos mensuales de frutas y hortalizas frescas al Mercado Modelo (toneladas)



## Estacionalidad de los ingresos de frutas y hortalizas al Mercado Modelo (toneladas)

	Enero	Febrero	Marzo	Abril	Mayo	Junio	Julio	Agosto	Setiembre	Octubre	Noviembre	Diciembre	total anual
2018	30.672	26.355	24.853	29.238	26.947	24.259	22.578	24.706	24.639	29.761	30.863	31.069	325.940
2017	31.197	26.754	28.442	23.675	25.649	26.443	24.474	27.255	26.176	28.359	29.492	31.624	329.540
2016	27.011	26.138	24.029	24.282	21.621	22.249	21.185	23.927	23.859	25.134	26.894	31.475	297.804
2015	29.765	22.944	27.400	24.393	23.961	24.498	24.385	24.004	22.607	25.598	25.611	28.468	303.633
2014	26.514	22.801	22.155	23.119	23.714	22.351	23.231	23.151	25.734	27.888	25.515	29.685	295.856
2013	29.267	24.143	21.710	24.851	25.174	22.438	26.050	23.437	22.643	26.212	25.465	25.841	297.232
2012	26.968	22.958	26.327	23.309	23.855	22.527	21.963	23.479	23.768	25.824	28.072	30.477	299.526
2011	28.539	23.750	23.203	23.001	22.387	22.614	22.494	23.723	25.245	26.306	26.697	31.291	299.251
2010	26.603	24.644	25.031	23.016	23.230	22.004	22.270	21.240	23.854	23.426	25.839	29.274	290.431
2009	26.098	21.245	23.027	21.871	20.857	21.005	21.096	21.732	21.938	24.023	24.663	26.726	274.282
promedio 2009/18	28.263	24.173	24.618	24.076	23.739	23.039	22.972	23.665	24.046	26.253	27.056	29.593	28.263
Desvío Mensual (*)	112,5%	96,2%	98,0%	95,8%	94,5%	91,7%	91,4%	94,2%	95,7%	104,5%	106,4%	117,8%	-
Desvío 2018 respecto al promedio (**)	8,5%	9,0%	1,0%	21,4%	13,5%	5,3%	-1,7%	4,4%	2,5%	13,4%	16,6%	5,0%	8,5%

(\*) Desvío mensual medido con respecto al promedio de ingresos mensuales en 2018

(\*\*) Desvío 2018 respecto al ingreso mensual promedio del periodo 2009-2017

### Distribución de ingresos de frutas y hortalizas al Mercado Modelo por departamento de origen en 2018

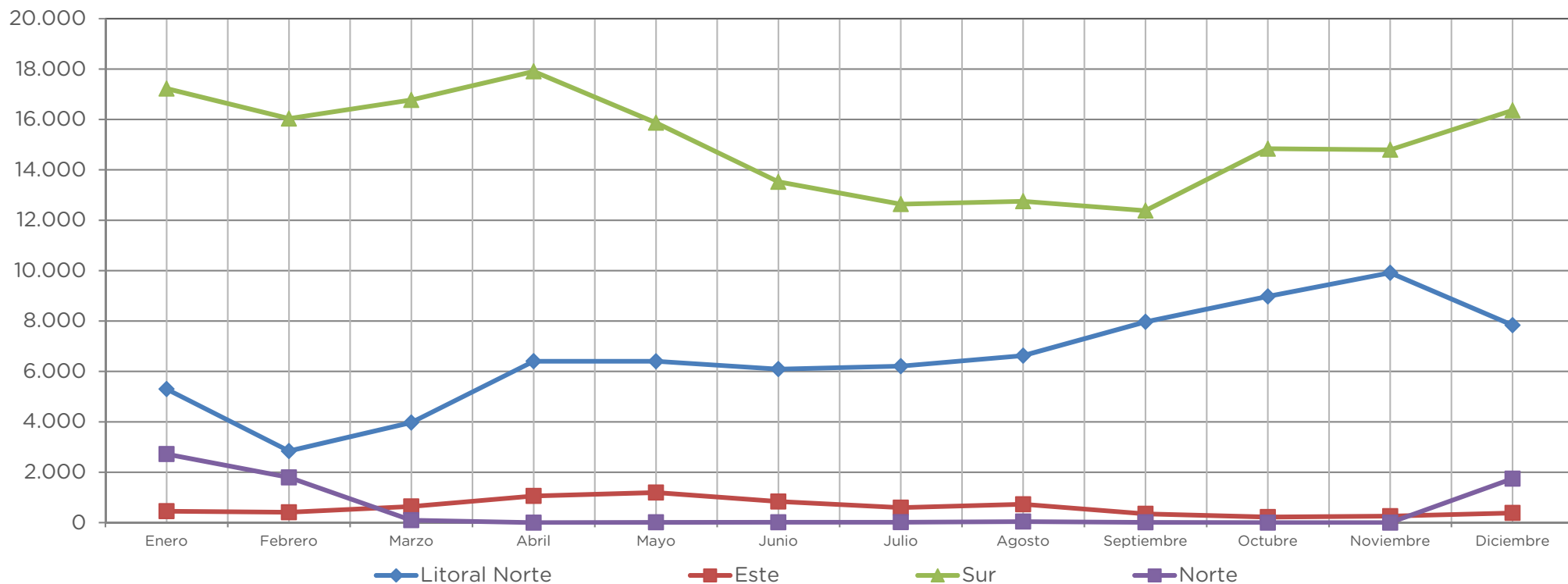


Distribución de ingresos Mensuales de frutas y hortalizas producidas localmente al Mercado Modelo por departamento de origen para el año 2018 (toneladas)

Departamento	Enero	Febrero	Marzo	Abril	Mayo	Junio	Julio	Agosto	Septiembre	Octubre	Noviembre	Diciembre	Total 2018	
CANELONES	9.067	8.878	9.363	9.800	8.568	6.798	6.080	6.387	5.974	6.478	6.419	7.607	91.419	33,4%
SALTO	5.178	2.829	3.953	6.364	6.223	5.941	6.113	6.451	7.676	8.688	9.613	7.515	76.546	28,0%
SAN JOSE	4.850	3.885	4.123	4.742	4.445	4.445	4.178	4.138	4.002	5.590	5.157	5.207	54.761	20,0%
MONTEVIDEO	3.031	3.056	3.070	3.142	2.586	2.026	2.118	1.979	2.227	2.640	3.091	3.374	32.340	11,8%
ROCHA	452	397	538	919	1.161	747	546	698	274	190	257	384	6.563	2,4%
RIVERA	2.689	1.795	71	0	11	0	0	18	0	0	0	1.731	6.315	2,3%
FLORIDA	269	213	215	220	260	255	249	232	176	127	116	158	2.490	0,9%
ARTIGAS	121	12	19	41	178	151	95	158	186	233	277	320	1.790	0,7%
MALDONADO	1	15	105	139	32	90	48	30	73	30	0	0	562	0,2%
PAYSANDU	0	0	0	0	0	0	0	16	105	55	24	0	200	0,1%
TACUAREMBO	30	0	25	0	0	14	16	23	13	0	0	15	134	0,05%
CERRO LARGO	1	2	15	0	8	0	0	4	46	19	2	0	96	0,04%
RIO NEGRO	17	2	4	12	18	3	11	10	7	2	3	2	92	0,03%
COLONIA	8	1	0	0	8	0	13	17	2	4	15	15	83	0,03%
SORIANO	0	0	0	0	0	0	0	0	19	20	0	0	39	0,01%
FLORES	1	0	0	3	0	0	0	3	8	0	8	0	22	0,008%
LAVALLEJA	0	0	8	4	1	0	0	0	5	0	0	0	17	0,006%
TREINTA Y TRES	0	0	0	0	0	0	0	0	1	0	0	0	1	0,0003%
DURAZNO	0	0	0	0	0	0	0	0	0	0	0	0	0	0,0%
total	25.714	21.086	21.508	25.388	23.501	20.470	19.467	20.164	20.792	24.075	24.981	26.326	273.471	



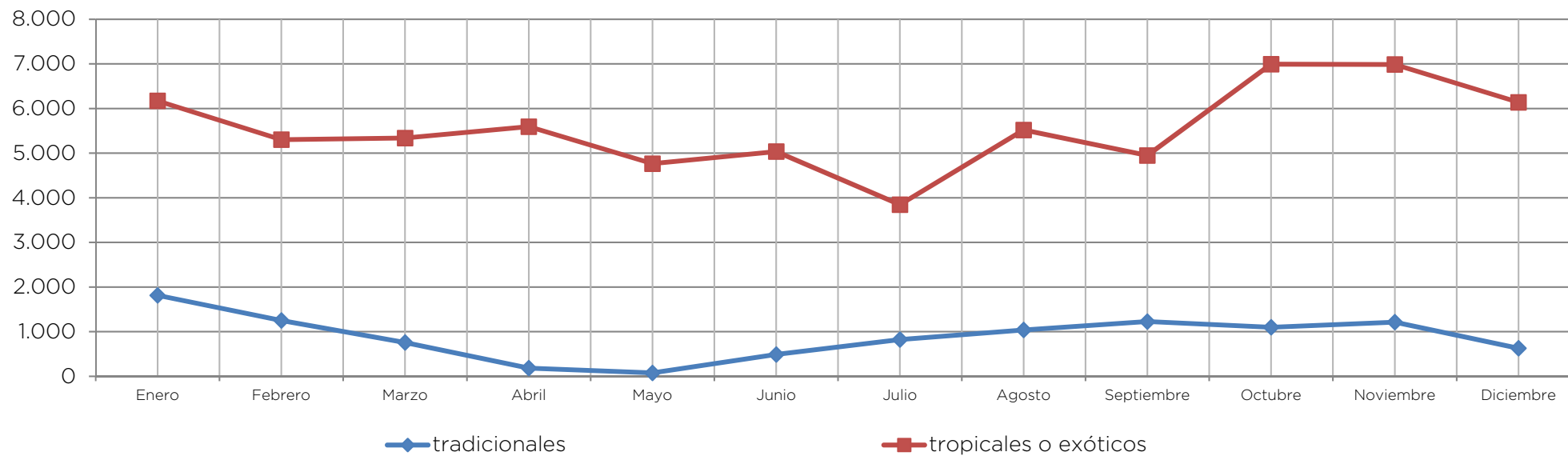
## Distribución de ingresos mensuales de frutas y hortalizas al Mercado Modelo por zona de origen (toneladas)



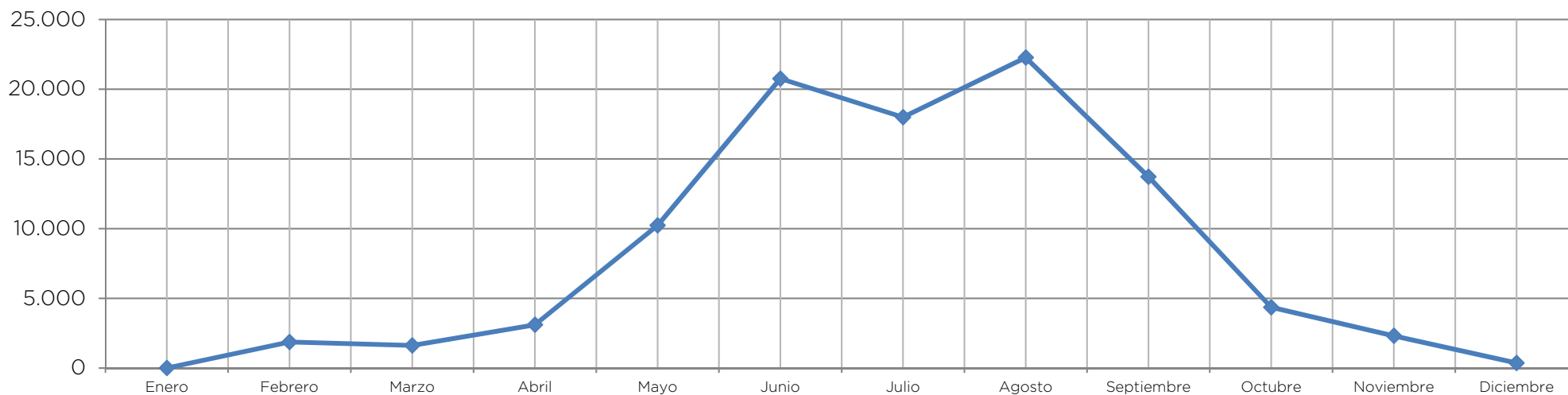
Zona	Enero	Febrero	Marzo	Abril	Mayo	Junio	Julio	Agosto	Septiembre	Octubre	Noviembre	Diciembre	Total 2018	
Sur	17.224	16.034	16.771	17.905	15.868	13.524	12.638	12.753	12.381	14.838	14.797	16.360	181.094	66,2%
Litoral Norte	5.299	2.841	3.972	6.405	6.401	6.091	6.209	6.626	7.967	8.976	9.914	7.835	78.536	28,7%
Este	452	411	642	1.058	1.193	837	594	728	347	220	257	384	7.125	2,6%
Resto	19	5	26	19	27	3	11	17	84	41	13	2	267	0,10%
Norte	2.720	1.795	96	0	11	14	16	41	13	0	0	1.746	6.450	2,4%
total	25.714	21.086	21.508	25.388	23.501	20.470	19.467	20.164	20.792	24.075	24.981	26.326	273.471	100%

Litoral Norte: Paysandú, Salto y Artigas; Este: Maldonado y Rocha; Sur: Montevideo, Canelones, San José, Colonia y Florida; Norte: Rivera y Tacuarembó.

### Importaciones de Frutas y Hortalizas al Uruguay 2018



### Exportaciones de Frutas y Hortalizas del Uruguay 2018



## Importaciones de productos "tradicionales" al país en 2018 (toneladas)

	Enero	Febrero	Marzo	Abril	Mayo	Junio	Julio	Agosto	Septiembre	Octubre	Noviembre	Diciembre	TOTAL
Durazno y pelones	1.104	658	421	0	0	0	97	50	24	16	0	0	2.369
Pera	0	0	0	0	0	48	344	249	381	261	303	0	1.586
Maíz dulce	0	0	0	0	0	381	256	147	190	197	25	0	1.197
Limón y lima	274	202	52	80	15	18	14	16	16	78	63	211	1.040
Naranjas	195	211	171	50	25	0	0	0	0	0	0	128	780
Boniato	0	0	0	0	0	0	0	0	134	291	135	0	559
Ciruelas	202	116	68	10	0	3	32	63	19	30	0	0	544
Calabacín	0	0	0	0	0	0	0	0	79	54	277	0	409
Tomate	0	0	0	0	0	0	0	177	197	0	0	0	374
Pomelo	39	23	45	20	6	0	0	0	22	34	61	90	340
Ajo	0	0	0	0	0	0	56	247	0	0	0	0	302
Uva	0	0	0	0	27	9	9	46	45	64	40	45	286
Melón	1	23	0	23	3	30	16	27	36	50	47	27	281
Manzana	0	0	0	0	0	0	0	0	0	0	126	128	255
Zapallo	0	0	0	0	0	0	0	0	0	0	139	0	139
Cebolla	0	0	0	0	0	0	0	0	83	25	0	0	108
Lechuga	0	18	0	0	0	0	0	0	0	0	0	0	18
Morrón	0	0	0	0	0	0	0	16	0	0	0	0	16
total	1.814	1.251	758	184	77	490	824	1.039	1.227	1.100	1.214	629	10.605

## Importaciones de productos "tropicales o exóticos" al país en 2018 (toneladas)

	Enero	Febrero	Marzo	Abril	Mayo	Junio	Julio	Agosto	Septiembre	Octubre	Noviembre	Diciembre	TOTAL
Banana	5.254	4.771	4.984	5.089	4.309	4.542	3.557	5.031	4.401	6.314	6.344	4.983	59.580
Ananá	464	280	185	176	142	188	110	176	137	391	109	563	2.923
Kiwi	295	76	51	207	202	160	97	222	317	122	337	351	2.439
Palta	101	87	39	49	58	84	17	35	42	84	97	144	837
Jengibre	15	59	36	44	25	33	36	24	24	37	42	14	388
Papaya	34	21	27	18	18	16	17	20	14	28	28	33	274
Mango	10	8	16	12	12	12	12	12	12	18	31	50	205
total	6.173	5.303	5.338	5.595	4.765	5.036	3.847	5.520	4.948	6.994	6.988	6.139	66.645

## Exportaciones de Frutas y Hortalizas del Uruguay en 2018 (toneladas)

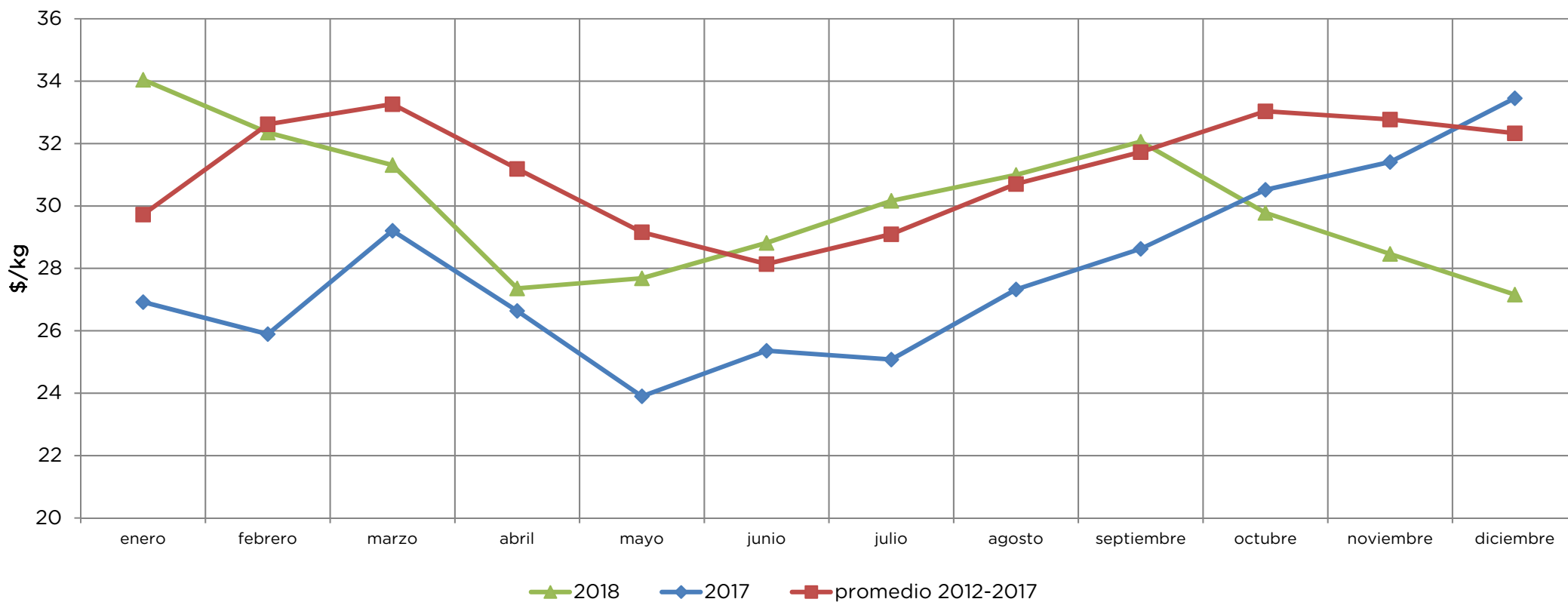
	Enero	Febrero	Marzo	Abril	Mayo	Junio	Julio	Agosto	Septiembre	Octubre	Noviembre	Diciembre	TOTAL
Naranja	0.6	0	1.1	0.2	674	5.882	8.073	14.417	11.635	2.695	1.062	232	44.670
Mandarina	0.4	0.5	670	2.955	7.177	8.508	4.817	4.264	1.786	737	95	0.2	31.009
Limón	0.5	0.7	0.2	0.4	1.153	6.008	5.103	3.585	240	113	201	62	16.468
Manzana	0	1.433	515	73	1.231	358	0.2	0.1	0.1	0.2	0.2	0.1	3.611
Arándanos	0	0	0	0	0	0	0	0	58	809	950	64	1.880
Zapallo	1	175	251	76	0.5	0.5	0.6	0.8	0.7	1.3	0.6	1.5	509
Pera	0.2	260	181	0.1	0.5	0.7	0	0	0.4	0.6	0.1	0	444
total	3	1.869	1.619	3.104	10.236	20.757	17.993	22.266	13.720	4.356	2.309	360	98.592

Tradicionales: son aquellos productos que son cultivados localmente en forma significativa.

Tropicales o exóticos: se trata de aquellos que por las condiciones naturales no son producidos localmente en forma significativa.

### Valor Kilo Canasta (VKC)

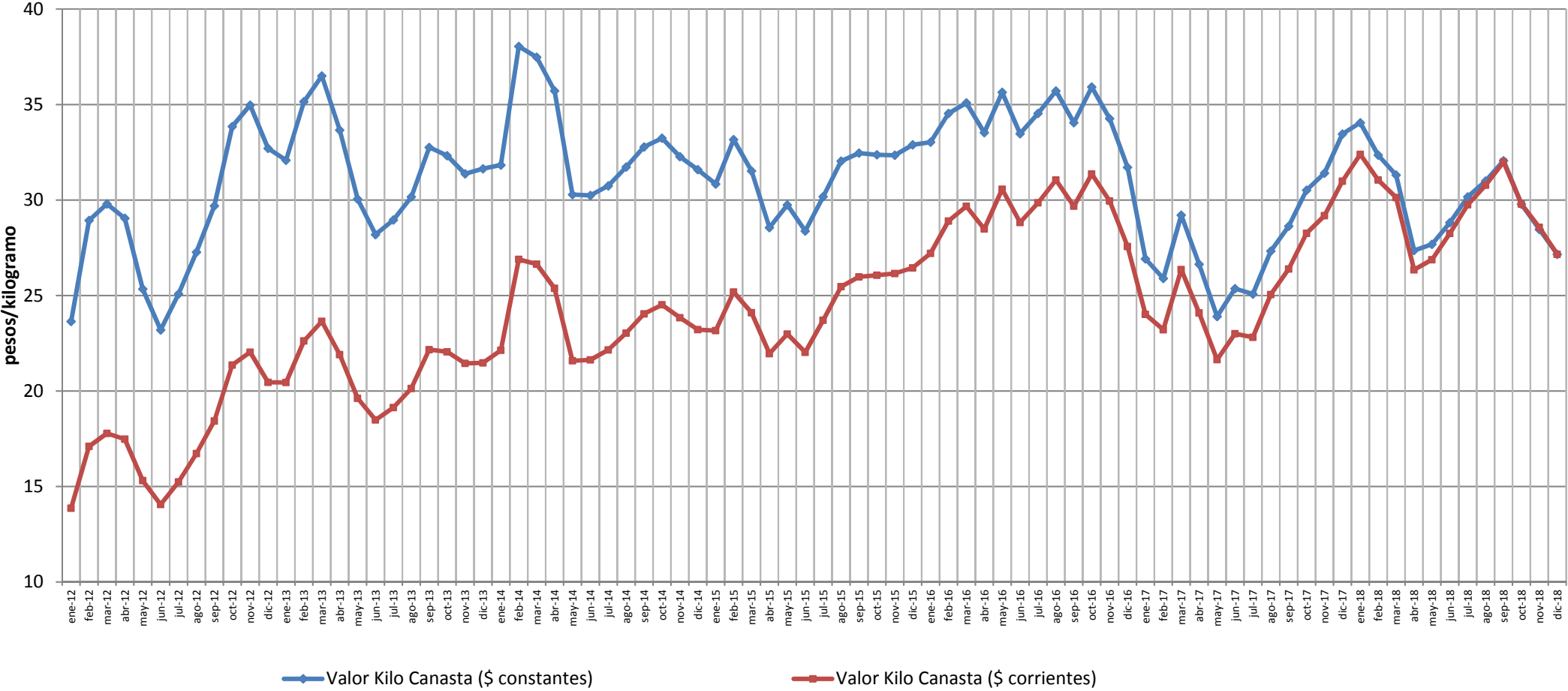
El VKC surge de sumar los precios promedio de los principales productos ponderados de acuerdo con su incidencia en los ingresos al Mercado. La canasta incluye los 30 principales productos que sumados acumulan entre el 93 y el 96 % de los ingresos totales al Mercado. Para la realización de la representación gráfica de la evolución del VKC, los valores han sido llevados a precios constantes de diciembre de 2018 (corrigiéndolos por IPC) para eliminar el efecto de la inflación y hacer los valores comparables.



## Valor del Kilo Canasta para el período 2012-2018

		Enero	Febrero	Marzo	Abril	Mayo	Junio	Julio	Agosto	Septiembre	Octubre	Noviembre	Diciembre
2012	Valor Kilo Canasta (\$ constantes)	23,6	28,9	29,8	29,0	25,3	23,2	25,1	27,3	29,7	33,9	35,0	32,7
	Valor Kilo Canasta (\$ corrientes)	13,9	17,1	17,8	17,5	15,3	14,1	15,2	16,7	18,4	21,4	22,0	20,5
2013	Valor Kilo Canasta (\$ constantes)	32,1	35,1	36,5	33,7	30,1	28,2	29,0	30,2	32,8	32,3	31,4	31,6
	Valor Kilo Canasta (\$ corrientes)	20,4	22,6	23,6	21,9	19,6	18,5	19,1	20,1	22,2	22,1	21,4	21,5
2014	Valor Kilo Canasta (\$ constantes)	31,8	38,0	37,5	35,7	30,3	30,2	30,7	31,7	32,8	33,2	32,3	31,6
	Valor Kilo Canasta (\$ corrientes)	22,1	26,9	26,6	25,4	21,6	21,6	22,2	23,0	24,0	24,5	23,8	23,2
2015	Valor Kilo Canasta (\$ constantes)	30,8	33,2	31,5	28,6	29,7	28,4	30,2	32,0	32,5	32,4	32,3	32,9
	Valor Kilo Canasta (\$ corrientes)	23,2	25,2	24,1	22,0	23,0	22,0	23,7	25,5	26,0	26,1	26,2	26,4
2016	Valor Kilo Canasta (\$ constantes)	33,0	34,5	35,1	33,5	35,6	33,5	34,5	35,7	34,0	35,9	34,3	31,7
	Valor Kilo Canasta (\$ corrientes)	27,2	28,9	29,7	28,5	30,6	28,8	29,9	31,1	29,7	31,4	30,0	27,6
2017	Valor Kilo Canasta (\$ constantes)	26,9	25,9	29,2	26,6	23,9	25,4	25,1	27,3	28,6	30,5	31,4	33,5
	Valor Kilo Canasta (\$ corrientes)	24,0	23,2	26,4	24,1	21,6	23,0	22,8	25,1	26,4	28,3	29,2	31,0
2018	Valor Kilo Canasta (\$ constantes)	34,0	32,4	31,3	27,4	27,7	28,8	30,2	31,0	32,1	29,8	28,5	27,2
	Valor Kilo Canasta (\$ corrientes)	32,4	31,1	30,1	26,3	26,9	28,3	29,8	30,8	32,0	29,8	28,6	27,2

# Valor del Kilo Canasta para el período 2012-2018, en pesos corrientes y pesos constantes



## Cálculo del consumo aparente de frutas y hortalizas frescas y relevancia del Mercado Modelo en la oferta nacional.

Producción Nacional Disponible	Cítricos	264.000 tt <sup>(1)</sup>
	Hortalizas	194.000 tt <sup>(1)</sup>
	Uva	104.932 tt <sup>(4)</sup>
	Papa	94.327 tt <sup>(1)</sup>
	Fruta Caduca	74.281 tt <sup>(3)</sup>
		731.540 tt
Importaciones	Tropicales o Exóticos	66.645 tt <sup>(5)</sup>
	"Tradicional"	10.605 tt <sup>(5)</sup>
		77.250 tt
	Sub total	808.791 tt
Industrialización	Uva para Vino	101.359 tt <sup>(4)</sup>
	Cítricos	55.440 tt <sup>(1)</sup>
	Caducos	9.000 tt <sup>(3)</sup>
		165.799 tt
Exportaciones	Frutas	98.082 tt <sup>(5)</sup>
	Hortalizas	527 tt <sup>(5)</sup>
		98.609 tt
	Disponibles	544.383 tt
	Disponibles (15% pérdidas)	462.725 tt
	población	3.286.314 tt <sup>(2)</sup>
	<u>Consumo gr/hab/día</u>	<u>386 g</u>
	Ingresos al Mercado	325.940 tt <sup>(6)</sup>
	participación Mercado	59,9%

Consumo estimado sin incluir papa ni boniato: 281g /habitante/día  
(consumo estimado de papa: 86 g/habitante/día; Boniato: 19g /habitante/día)

Cálculo en base a los datos disponibles: Opya <sup>(1)</sup>; INE <sup>(2)</sup>; Diea <sup>(3)</sup>; Inavi <sup>(4)</sup>; pentatransaction.com <sup>(5)</sup>; Observatorio Granjero <sup>(6)</sup>.





• OBSERVATORIO GRANJERO •



**DIGEGRA** Dirección General  
de la GRANJA



Intendencia  
de Montevideo

